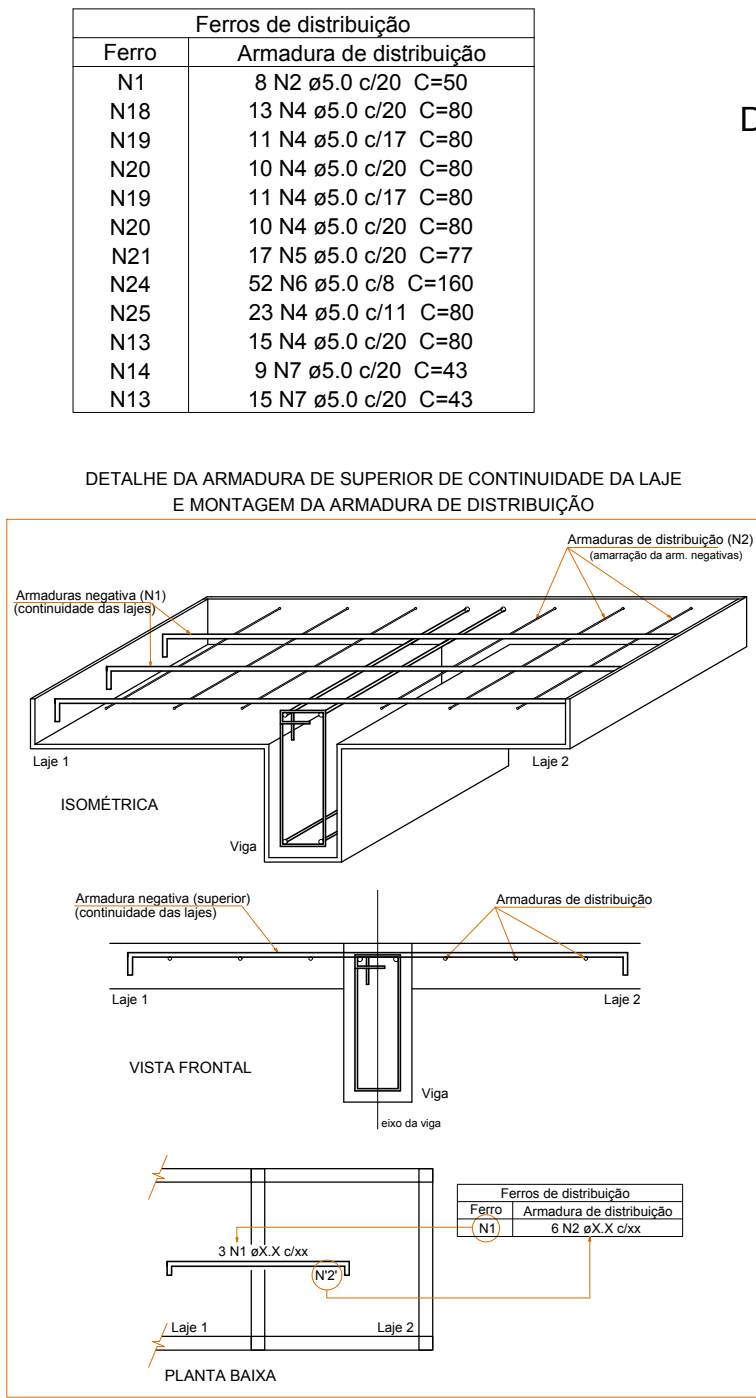
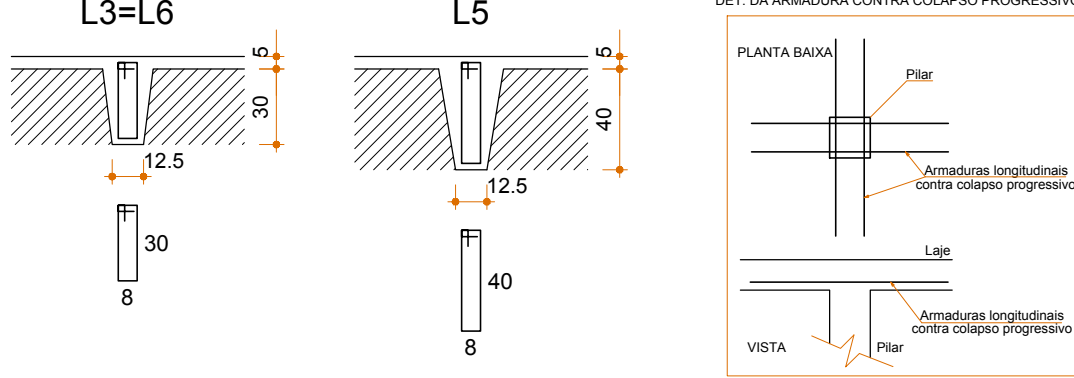


ARMAÇÃO LAJE DO PISO 2 (Nível 702)

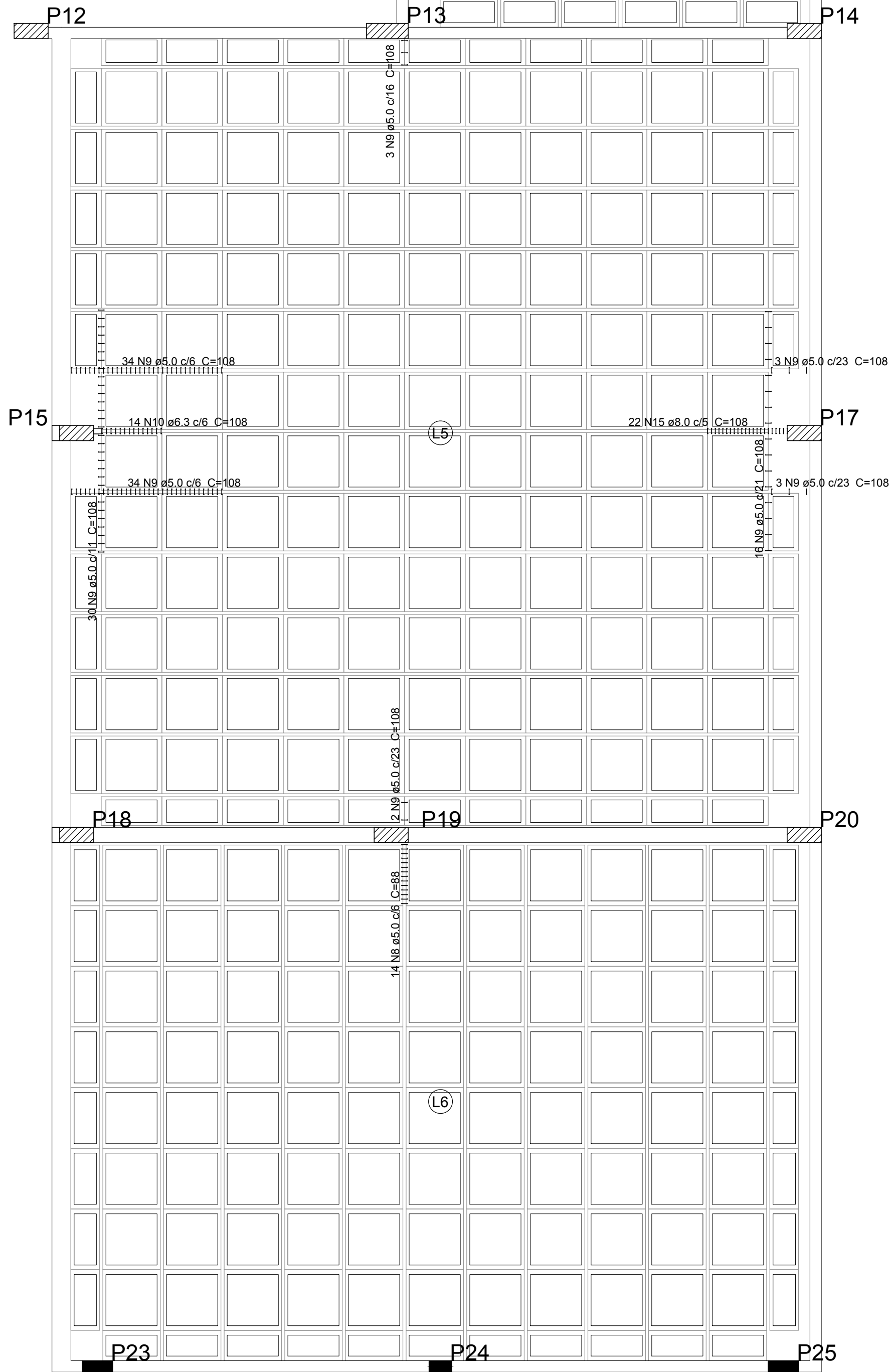
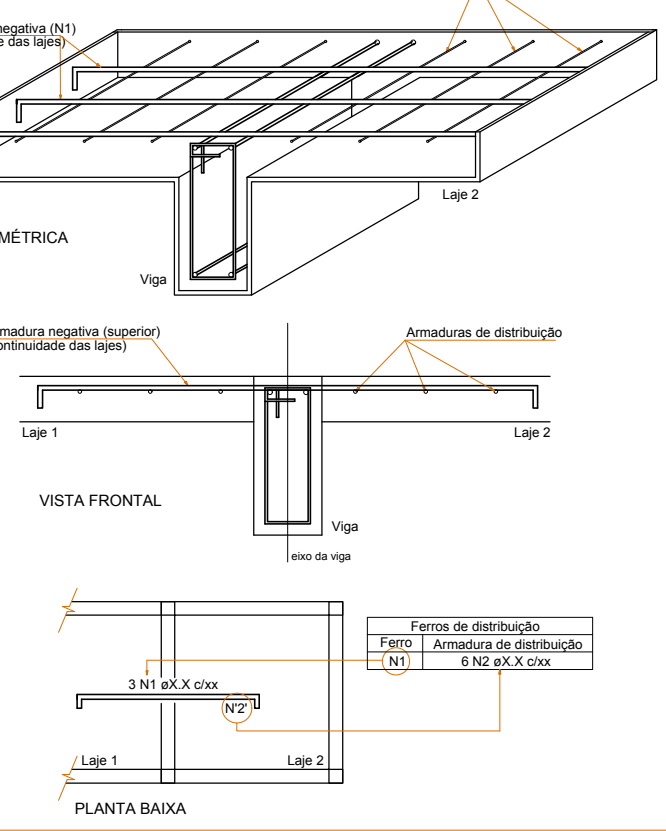
ESCALA 1:50



Detalhe dos estribos (esc.1:30)



DETALHE DA ARMADURA DE SUPERIOR DE CONTINUIDADE  
E MONTAGEM DA ARMADURA DE DISTRIBUIÇÃO



DETALHAMENTO LAJE NERVURA (Nível 702)

ESCALA 1:50

Relação do aço

AÇO	N	DIAM (mm)	QUANT	Punção	
				C.UNIT (cm)	C.TOTAL (cm)
CA60	1	5.0	3	161	483
	2	5.0	8	50	400
	3	5.0	2	207	414
	4	5.0	93	80	7440
	5	5.0	17	77	1309
	6	5.0	52	160	8320
	7	5.0	24	43	1032
	8	5.0	15	88	1320
	9	5.0	125	108	13500
	10	6.3	14	108	1512
CA50	11	6.3	42	554	23268
	12	6.3	108	712	76896
	13	8.0	7	300	2100
	14	8.0	3	177	531
	15	8.0	22	108	2376
	16	8.0	2	539	1078
	17	8.0	3	554	1662
	18	10.0	4	248	992
	19	10.0	12	186	2232
	20	10.0	8	191	1528
	21	10.0	4	328	1312
	22	10.0	14	539	7546
	23	10.0	48	1069	51312
	24	12.5	16	413	6608
	25	12.5	6	253	1518
	26	12.5	12	1009	12108
	27	12.5	18	1009	18162
	28	12.5	5	1000	5000
	29	12.5	9	1009	9081

Resumo do aço

AÇO	DIAM (mm)	C.TOTAL (m)	PESO + 10 % (kg)
CA50	6.3	1016.8	273.7
	8.0	77.5	33.6
	10.0	649.3	440.3
	12.5	524.8	556.1
CA60	5.0	342.2	58
PESO TOTAL (kg)			
CA50	1303.7		
CA60	58		

Volume de concreto (C-25) = 40.50 m³

1	Revisão 01 - Mudança na Escada	07/2017	RCB
0	Emissão Inicial	06/2017	RCB
Revisão	Descrição	Data	Responsável
AMFRI - ASSOCIAÇÃO DOS MUNICÍPIOS DA REGIÃO DA FOZ DO RIO ITAJAÍ Rua Luiz Lopes Gonzaga, nº 1655 - Bairro São Vicente - Itajaí-SC - CREA/SC nº 050968-0			
Estado de Santa Catarina BOMBEIRO MILITAR DE SANTA CATARINA			
Data Junho/2017	Projeto ESTRUTURAL AMPLIAÇÃO DO 7º B.B.M EM ITAJAÍ	Conteúdo da folha Armação laje piso 2 (Nível 702)	
Escala Indicada	Local Av Sete de Setembro, 1878 Bairro Fazenda - Itajaí	Estatística Área a construir: 870,90m²	
Arquivo -			
Desenho Rafael B.	7º Batalhão de Bombeiro Militar em Itajaí / SC		Projeto
ART -	Comandante do 7º B.B.M.		
Folha 13/21	Rafael Calistro Borba Eng Civil - CREA SC 093.243-9		